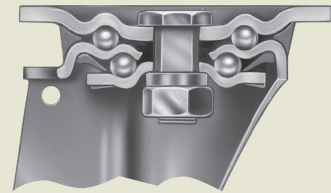


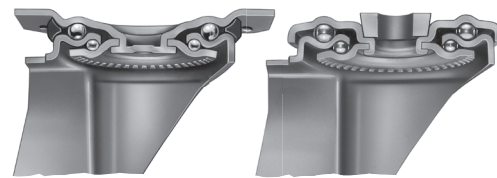
SUPPORTI - CASTORS - GEHÄUSEN - CHAPES - SOPORTES - RODIZIOS

SUPPORTI PESANTI IN ACCIAIO INOX - Perno centrale, doppio giro di sfere e protezioni water-resistant.
HEAVY DUTY STAINLESS STEEL CASTORS - King-pin, double ball races with water resistant seals.
EDELSTAHL SCHWERLAST GEHÄUSE - Königsbolzen, doppelter Kugelkranz mit wasserbeständigen Abdichtungen.
CHAPES LOURDES EN ACIER INOX - Pivot central, double couronne de billes et joints étanches résistantes à l'eau.
SOPORTES PESADOS INOX - Perno central, doble giro de bolas y protecciones water-resistant.
RODIZIOS PESADOS INOXIDAVEIS - Pino central, dupla carreira de esferas e vedadores.



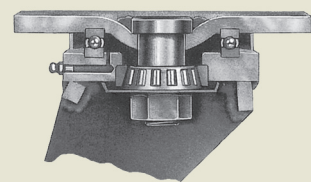
INOX40

SUPPORTI MEDI IN ACCIAIO INOX - Doppio giro di sfere. Disponibili nelle versioni a piastra e a foro passante.
MEDIUM DUTY STAINLESS STEEL CASTORS - Double ball races. Single bolt hole and top plate versions.
EDELSTAHL MITTELLAST GEHÄUSE - Doppelter Kugelkranz. Platte sowie Rückenloch Ausführung lieferbar.
CHAPES MOYENNES EN ACIER INOX - Double couronne de billes. Disponible version à platine et à oeil.
SOPORTES MEDIOS INOX - Doble giro de bolas. Disponible en versión con platina o con taladro de fijación.
RODIZIOS MEDIOS INOXIDAVEIS - Dupla carreira de esferas. Versões furo central e flange superior.



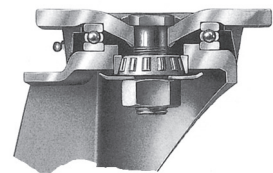
INOX20

SUPPORTI GEMELLATI EXTRA PESANTI - Lamiera di grosso spessore saldate, cuscinetto assiale e cuscinetto a rulli conici.
EXTRA HEAVY DUTY TWIN CASTORS - Heavy gauge sheet steel, fabricated, thrust bearing and taper roller bearing.
EXTRASCHWERE ZWILLING-GEHÄUSE - Starkes Stahl-Blech, geschweisst, axial Kugellager, Kegelrollenlager.
CHAPES EXTRALOURDES JUMELEES - Tôle acier de fort épaisseur, mecano-soudée, roulement axial, roulement à rouleaux coniques.
SOPORTES EXTRAPESADOS GEMELADOS - Chapa de grueso espesor, soldada, cojinete axial, cojinete a rodillos cónicos.
RODIZIOS EXTRAPESADOS DE RODAS DUPLAS - Chapa de grossa espessura soldada, rolamento axial, rolamento com roletes cônicos.



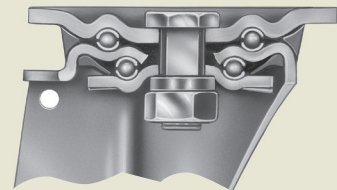
G80

SUPPORTI EXTRAPESANTI - Lamiera di grosso spessore, stampate e saldate, cuscinetto assiale e cuscinetto a rulli conici.
EXTRA HEAVY DUTY CASTORS - Heavy gauge sheet steel, semi-fabricated, thrust bearing and taper roller bearing.
EXTRASCHWERE GEHÄUSE - Starkes Stahl-Blech, gepresst u. geschweisst, axial Kugellager, Kegelrollenlager.
CHAPES EXTRALOURDES - Tôle acier de fort épaisseur, estampée et mecano-soudée, roulement axial, roulement à rouleaux coniques.
SOPORTES EXTRAPESADOS - Chapa de grueso espesor, estampada y soldada, cojinete axial, cojinete a rodillos cónicos.
RODIZIOS EXTRAPESADOS - Chapa de grossa espessura, estampada e soldada, rolamento axial, rolamento com roletes cônicos.



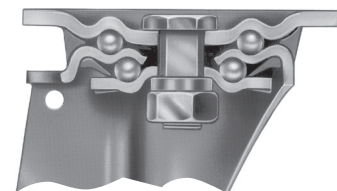
E70

SUPPORTI PESANTI - Perno centrale, doppio giro di sfere su ralle in acciaio temprate e protezioni water-resistant.
HEAVY DUTY CASTORS - King-pin, double ball races with hardened raceways and water resistant seals.
SCHWERLAST GEHÄUSE - Königsbolzen, doppelter Kugelkranz in gehärteten Stahlbahnen mit wasserbeständigen Abdichtungen.
CHAPES LOURDES - Pivot central, double couronne de billes dans cuvettes en acier trempé et joints étanches résistantes à l'eau.
SOPORTES PESADOS - Perno central, doble giro de bolas sobre pista de rodadura en acero templado y protecciones water-resistant.
RODIZIOS PESADOS - Pino central, dupla carreira de esferas em pistas de aço temperado e vedadores.



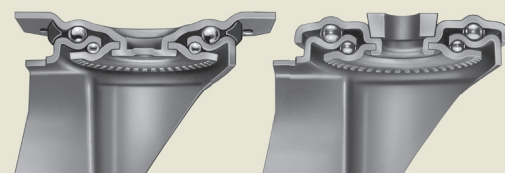
P60

SUPPORTI MEDIO-PESANTI - Perno centrale, doppio giro di sfere e protezioni water-resistant.
MEDIUM-HEAVY DUTY CASTORS - King-pin, double ball races and water resistant seals.
MITTEL-SCHWERLAST GEHÄUSE - Königsbolzen, doppelter Kugelkranz mit wasserbeständigen Abdichtungen.
CHAPES MI-LOURDES - Pivot central, double couronne de billes et joints étanches résistantes à l'eau.
SOPORTES MEDIO-PESADOS - Perno central, doble giro de bolas y protecciones water-resistant.
RODIZIOS MEDIO-PESADOS - Pino central, dupla carreira de esferas e vedadores.



M40

SUPPORTI MEDI - Doppio giro di sfere. Disponibile nelle versioni a piastra e a foro passante.
MEDIUM DUTY CASTORS - Double ball races. Single bolt hole and top plate versions.
MITTELLAST GEHÄUSE - Doppelter Kugelkranz. Platte sowie Rückenloch Ausführung lieferbar.
CHAPES MOYENNES - Double couronne de billes. Disponible version à platine et à oeil.
SOPORTES MEDIOS - Doble giro de bolas. Disponible en versión con platina o con taladro de fijación.
RODIZIOS MEDIOS - Dupla carreira de esferas, versões furo central e flange superior.



M22